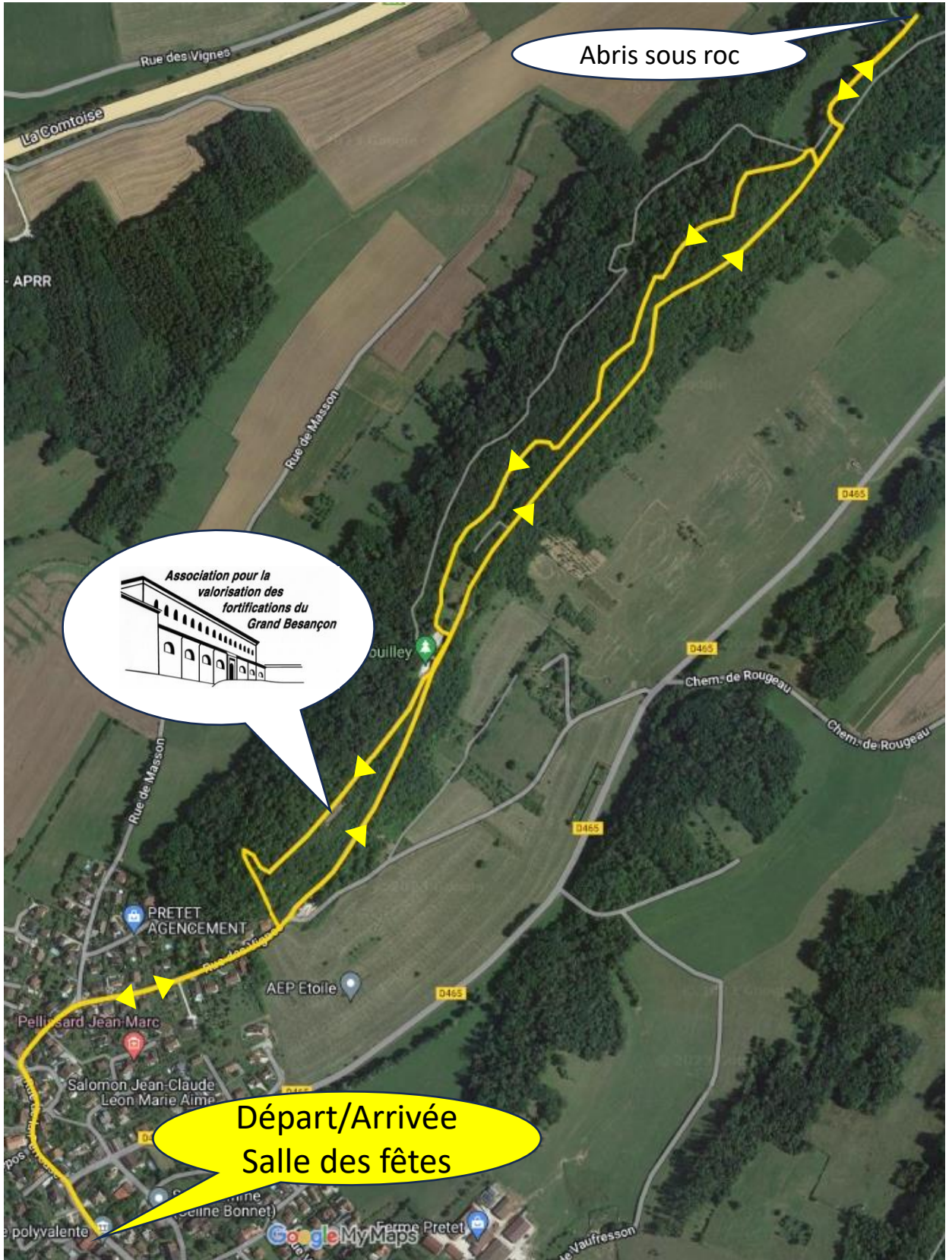
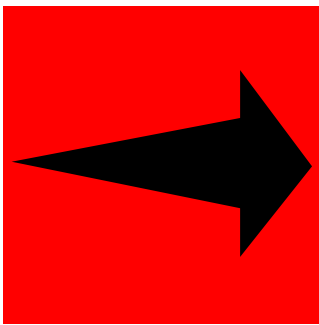


## Parcours 5 km : tracé JAUNE

**Départ** : salle des fêtes de Pouilley-les-Vignes à partir de 9h00 et maxi 14h00

**Arrivée** : salle des fêtes de Pouilley-Les-Vignes au plus tard à 17h00



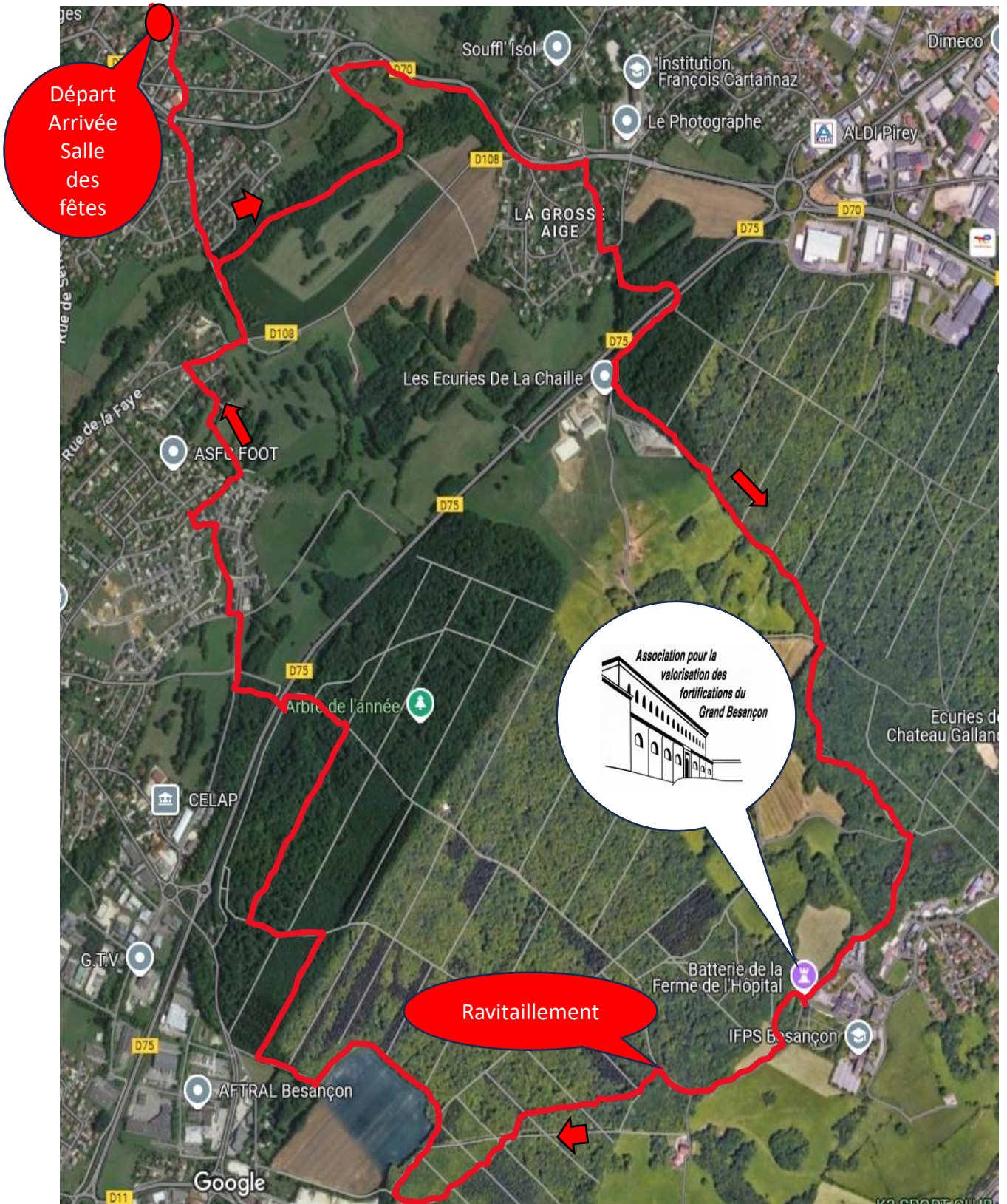


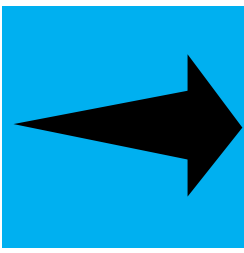
## Parcours 12 km : tracé ROUGE

**Départ** : salle des fêtes de Pouilley-les-Vignes à partir de 9h00 et jusqu'à 12h00

**Arrivée** : salle des fêtes de Pouilley-Les-Vignes au plus tard à 17h00

**Ravitaillement à mi-parcours** sur le chemin Sanatorium





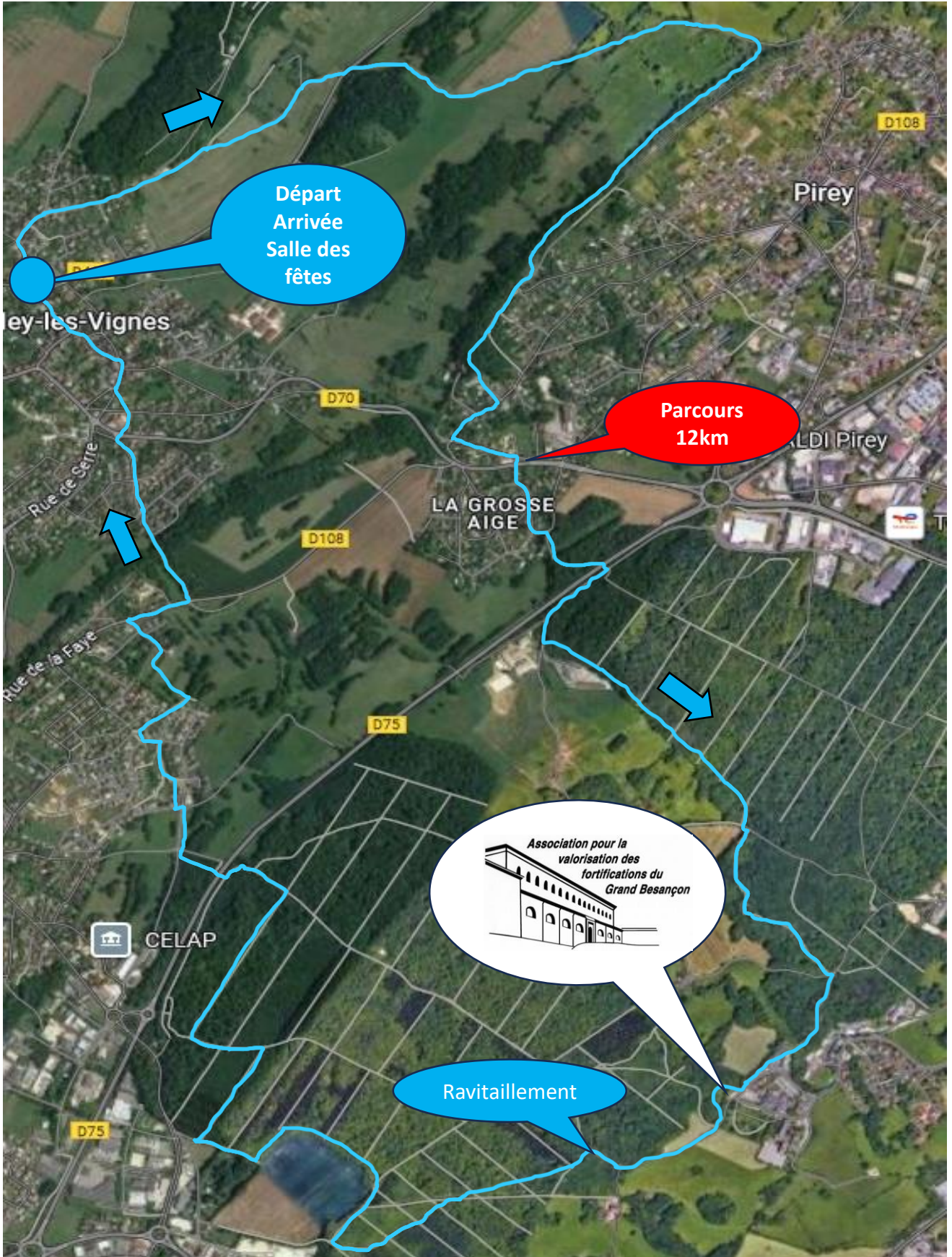
## Parcours 15 km : tracé BLEU

**Départ** : salle des fêtes de Pouilley-les-Vignes à partir de 9h00 jusqu'à 12h00

**Arrivée** : salle des fêtes de Pouilley-Les-Vignes au plus tard à 17h00

**Ravitaillement au 8 km**: sur le chemin Sanatorium

**Au 5<sup>ème</sup> km (à la Grosse Aige), reprise du parcours des 12 km**



**Pour votre sécurité : MERCI DE SIGNALER VOTRE RETOUR  
AU POINT ACCUEIL AVANT 17H00**

- *Les chiens sont tolérés sur les circuits et doivent être tenus en laisse au point de ravitaillement et en présence d'animaux (bétail et domestique)*
- *Merci à la commune de Pouilley-les-Vignes, de Pirey et de Serre les Sapins, à nos partenaires et à tous ceux qui participent au succès de cette manifestation sans oublier les bénévoles sans qui rien ne pourrait avoir lieu.*

**Quelques Conseils:**

*Respect du balisage, des personnes et des biens d'autrui*

*Respect de la nature (ne rien jeter)*

*Sécurité, prudence en bordure des routes. Tenez les enfants*

*Le règlement de la randonnée est à consulter sur le site*

*[www.aepetoile.fr](http://www.aepetoile.fr)*

**EN CAS D'URGENCE, prendre contact avec**

---

**Organisation :**

Bernard RAZZAROLI      06 31 15 14 93

Marie-Agnès GUEZET      06 95 70 23 12

Urgence Appel Européen      112

Gendarmerie      17

Pompiers      18

Samu      15

Médecin de garde      3966

